

DIAMOND

Composants Fibre Optique

CONNECTEURS ET RACCORDS

DESCRIPTION

Des connecteurs Diamond SC symétriques sont disponibles dans la version simplex en SM PC/APC et MM PC.

Ces connecteurs sont fabriqués avec notre ferrule brevetée à deux composants et la technologie « Alignement Actif du Cœur » (ACA) visant à réduire les valeurs de perte d'insertion en minimisant l'excentricité fibre-à-fibre.

Des connecteurs Diamond SC sont disponibles en tant que connecteurs de terminaison, connecteurs Splice On (SOC) et connecteur paramétré pour terminaison avec un équipement spécifique Diamond.

Autres technologies disponibles : PM, PZ, VIS/NIR, faibles longueur d'ondes, OLiD, et fusion.

SPECIFICATIONS POUR LA VERSION STANDARD

	MULTIMODE 0° PC	SINGLE MODE 0° PC	SINGLE MODE 8° APC***	UNITS	TEST CONDITIONS
Pertes d'insertion	typ. 0.2 max. 0.4	typ. 0.2 max. 0.4	typ. 0.2 max. 0.4	dB	IEC 61300-3-4; $\lambda = 1300/1550\text{nm}$
Pertes de réflexion	typ 40	typ 50	min. 70*	dB	IEC 61300-3-6; $\lambda = 1300/1550\text{nm}$
Tolérance		max ± 0.1		dB	IEC 61300-2-2; $\lambda = 1300/1550\text{nm}$
Durée de vie		1000 cycles de connexion		-	Selon expérience pratique
Temp. de service		-40/+85**		°C	
Temp. de stockage		-40/+90**		°C	

* Mesuré avec un réflectomètre de précision

** La température de service des câbles employés peut limiter les spécifications du connecteur

*** Les valeurs optiques des connecteurs avec polissage de ferrules APC 9° correspondent à celles des connecteurs APC 8°.

DOMAINES D'UTILISATION

- ▶ Télécommunication, CATV, LAN, MAN, WAN, techniques de mesures, industrie, techniques médicales, sensorique

NORMES STANDARDS

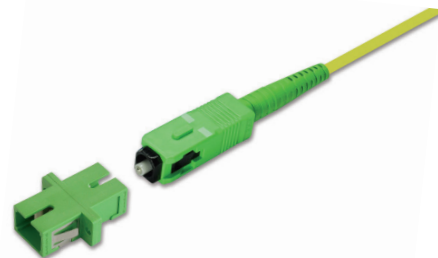
- ▶ IEC 61 754-4 "Fiber optic interfaces - Type SC connector family"
- ▶ TIA/EIA 604-3-A "Fiber optic intermateability standard - Type SC"

DISPONIBILITÉ

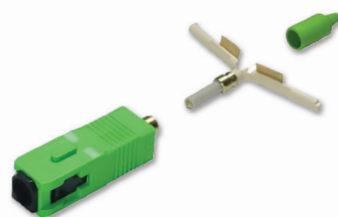
- ▶ Connecteur confectionné
- ▶ Set, (doit être confectionné avec un équipement spécial de Diamond)
- ▶ Le connecteur FUSION est produit sur place en utilisant une machine à fusion avec le DIAMOND Zeus D50 Fusion Field Termination Kit. Pour de plus amples informations, veuillez vous référer à la partie spécifique de la fiche technique ZEUS D50 du Kit de terminaison sur site Fusion.

SC Simplex

SINGLE MODE PC/APC
MULTIMODE PC



SC Simplex



Connecteur SC à épissure (FUSION)



Machine à épissure ZEUS D50 Fusion

RACCORDS ET DIMENSIONS

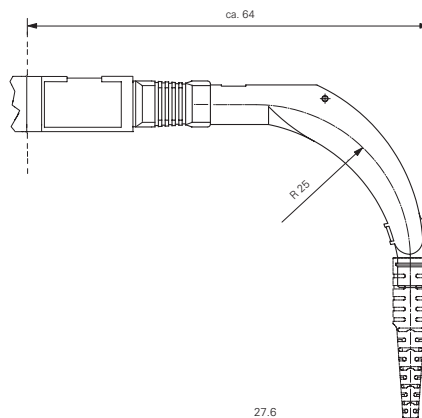
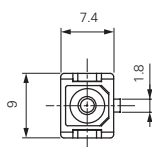
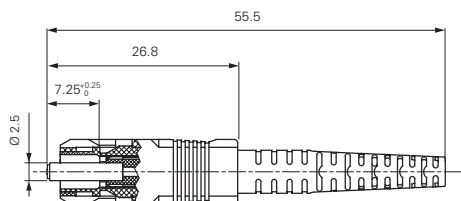
CONNECTEURS SC SIMPLEX

Connecteur SC Simplex 900 µm - 3 mm anti-flexion

Produits disponibles: **SC Simplex PC** - **SC Simplex APC**

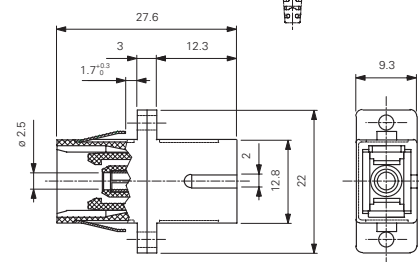
Matériel de ferrule: Zircon/métal

Matériel extérieur: Plastique

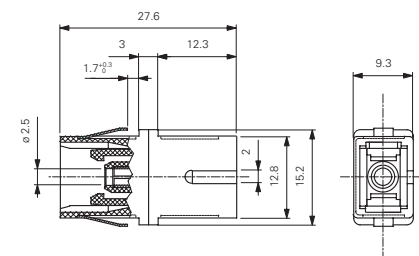


RACCORD SC SIMPLEX

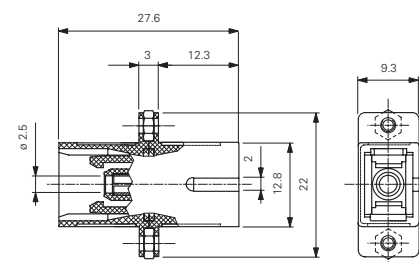
Raccord SC Simplex, fixation à vis et clip de montage



Raccord SC Simplex étroit, clip de montage



Raccord SC Simplex, fixation écrou



INDICATION Les corps de connecteur, l'anti-flexion et le corps du raccord en couleur sont utilisés par défaut afin de différencier le type de fibre utilisé (SM ou MM 50/62.5 µm) et la géométrie de la ferrule du connecteur (PC ou APC). Les couleurs standard DIAMOND pour les connecteurs/anti-flexion/raccords sont comme suit : beige/noir/beige pour MM PC 50 µm, beige/beige/beige pour MM PC 62.5 µm, bleu/bleu/bleu pour SM PC et vert/vert/vert pour SM APC. D'autres couleurs et combinaisons de couleurs sont disponibles à la demande.

INDICATIONS DE COMMANDE

Se référer s.v.p. aux numéros d'articles listés dans la liste séparée « P/N list »

Pour toute autre configuration prière de vous référer à votre plus proche représentant Diamond ou de compiler le formulaire de contact que vous trouverez sur notre site WEB (www.diamond-fo.com).

INSTRUCTIONS DE PERÇAGE

